

## BIST100

Dün yaşanan satış baskısı ile endeksin 8 günlük üssel ortalamasının geçtiği 1450 seviyesinin aşağısında kapanış gerçekleştirdiğini gözlemledik. Gün içerisinde bu seviyenin altında fiyatlamalar devam ederse geri çekilme sürebilir. Böyle bir durumda 1434 ve 1423 desteklerini kısa vadede izlemeye alacağız.

Yukarı yönde fiyatlamaların görülmesi adına ilk olarak 1450 üzerinde kalıcılık oluşması gerekiyor. Bu sayede yeniden 1463 direncine doğru yukarı hareketin sürme olasılığı belirecektir.

**Dirençler: 1450 – 1463 – 1500**

**Destekler: 1434 – 1423 - 1400**



## F\_XU0300821 (Ağustos Vade)

Yaşanan geri çekilmenin etkisi ile 1565 desteğine doğru satışların hızlandığını gördük. Düşüşün devamı adına bu seviyenin aşağı yönde geçilmesi gerektiğini not edelim. Böyle bir durumda satışların 1561 ve 1556 seviyelerine kadar sürme olasılığı belirecektir.

1565 desteği üzerinde kalıcılığın sağlanabilmesi durumunda ise 1568 ve 1571 dirençlerini takip edeceğiz. Özellikle 1571 üzerinde 1577 seviyesinin hedef konumuna yerleşebileceğini not edelim.

**Dirençler: 1568 – 1571 – 1577**

**Destekler: 1565 – 1561 - 1556**



## DOLAR/TL

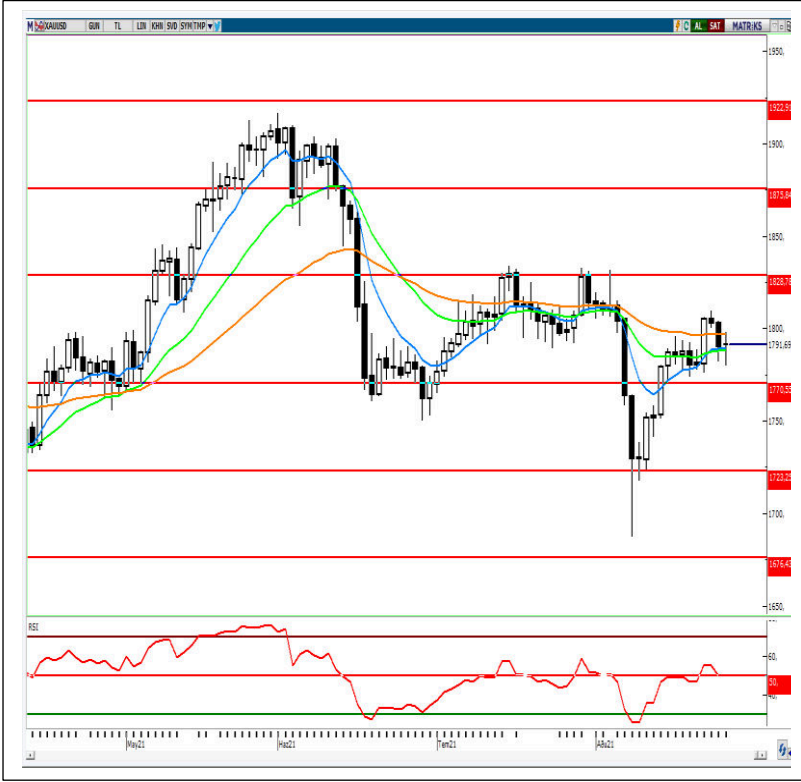
8.35 desteğine yakın işlemlerin oluştuğunu görmekteyiz. Dolayısıyla geri çekilmelerin devamı adına ilk olarak bu seviyeyi takip ediyor olacağız. Bu desteğin kırılması ile çok daha önemli gördüğümü 8.28 seviyesini izlemeye alacağız. Şayet geri çekilme hız kazanır ve 8.28 desteği kırılırsa 8.15 seviyesi hedef konumuna yerleşecektir. Yukarı yönde hareketlerin oluşması durumunda 8.48 direni ile birlikte 8.52 ve 8.63 seviyelerini yakından izlemeye alacağız.

**Dirençler: 8.4800 – 8.5200 – 8.6300**

**Destekler: 8.3500 – 8.2800 – 8.1500**







## ONS ALTIN

1790 desteğine geri çekilmenin yaşandığını takip etmekteyiz. Bu seviyenin aşağı yönde geçilmesi durumunda ilk olarak 1770 ve ardından 1750 desteklerini takip etmeye başlayacağız.

Yukarı yönde fiyatlamalarda ise 1815 ve ardından 1830 dirençlerini takip ediyor olacağız. Özellikle 1830 seviyesinin önemli olduğunu ve kırılması durumunda 1855 seviyesinin hedef konumuna yerleşebileceğini not edelim.

**Dirençler: 1815 – 1830 – 1855**

**Destekler: 1790 – 1770 - 1750**



## BRENT PETROL

64.40 desteğinin test edilmesi sonrası alımların hızlandığını görmekteyiz. Bu sayede 70.00 dolar üzeri fiyatlamalar görüyoruz. Yalnız yükselişin devamı adına 71.00 seviyesinin aşılması gerektiğini düşünüyoruz. Bu sayede alımların hızlanabileceğini ve 73.60 ile 75.50 seviyelerinin hedef konumuna yerleşebileceğini not edelim.

Geri çekilmelerde ise 67.00 dolar ile birlikte 64.40 ve 61.00 destekleri takip edilebilir.

**Dirençler: 71.00 – 73.60 – 75.50**

**Destekler: 70.00 – 67.00 – 64.40**



## A1 CAPITAL ARAŞTIRMA

**Baki Atılal**

Araştırmadan Sorumlu GMY

**Eren Can Umut**

Araştırma Müdürü

**Furkan Açar**

Araştırma Uzman Yardımcısı

**Yiğitcan Şahin**

Araştırma Uzman Yardımcısı

A1 Capital'de Hesap Açmak İçin Bizi Arayın:

+90 850 532 2121

info@a1capital.com.tr

### ÇEKİNCE ..

Burada yer alan yatırım bilgi, yorum ve tavsiyeleri yatırım danışmanlığı kapsamında değildir. Yatırım danışmanlığı hizmeti, yetkili kuruluşlar tarafından kişilerin risk ve getiri tercihleri dikkate alınarak kişiye özel sunulmaktadır.

Burada yer alan yorum ve tavsiyeler ise genel niteliktedir. Bu tavsiyeler mali durumunuz ile risk ve getiri tercihlerinize uygun olmayabilir. Bu nedenle, sadece burada yer alan bilgilere dayanılarak yatırım kararı verilmesi beklentilerinize uygun sonuçlar doğurmayabilir.

Bu raporda yer alan bilgiler A1 CAPITAL Yatırım Menkul Değerler A.Ş.'nin Araştırma Bölümü tarafından bilgi verme amacıyla hazırlanmış olup herhangi bir hisse senedinin alım satımına ilişkin bir teklif içermemektedir. Veriler, güvenilir olduğuna inanılan kaynaklardan alınmıştır. Bu kaynaklardaki hata ve eksikliklerden ve bu bilgilerin ticari amaçlı kullanılmasından doğabilecek zararlardan A1 CAPITAL Yatırım Menkul Değerler A.Ş. hiçbir şekilde sorumlu tutulamaz.

İşbu rapordaki tüm görüş ve tahminler, söz konusu rapor tarihiyle A1 CAPITAL Yatırım Menkul Değerler A.Ş. Araştırma Bölümü'ne ait olup diğer GÜLER HOLDİNG Grubu şirketlerinin görüş ve tahminlerini temsil etmemektedir. Bu rapordaki tüm görüş ve bilgiler önceden haber verilmeksizin değiştirilebilir.

A1 CAPITAL Yatırım ve diğer grup şirketleri bu raporda adı geçen şirketlerin hisselerinde pozisyon sahibi olabilir veya işlem yapabilir. Ayrıca, yatırımcılar bu raporda adı geçen şirketlerle A1 CAPITAL Yatırım ve diğer grup şirketlerinin yatırım bankacılığı ve/veya diğer iş ilişkileri içinde olabileceğini veya bu tür iş fırsatları arayışında olabileceğini kabul ederler.