



BIST100

Endeksin alçalan trendini yukarı yönde geçmesi sonrası alımların hız kazanarak belirlediğimiz ilk direnç seviyesi olan 1423 seviyesine ulaştığını gördük. Yalnız ilk etapta bu seviyenin kırılmadığını ve kar satışlarının oluştuğunu takip ettik. Geri çekilmenin devamı adına 1402 ve 1397 desteklerini takip edeceğiz. Özellikle 1397 desteğinin kırılmasını sağlayacak fiyatlamalarda 1373 seviyesine kadar gevşeme sürebilir.

Yukarı yönde fiyatlamalar adına 1423 direncini yakından takip edeceğiz. Bu seviye aşılabılırsa endekste alımların kuvvetlendiğini görebiliriz. Böyle bir durumda 1445 ve 1465 dirençlerini izliyor olacağız.

Dirençler: 1423 – 1445 – 1465

Destekler: 1402 – 1397 - 1373



F_XU0300821

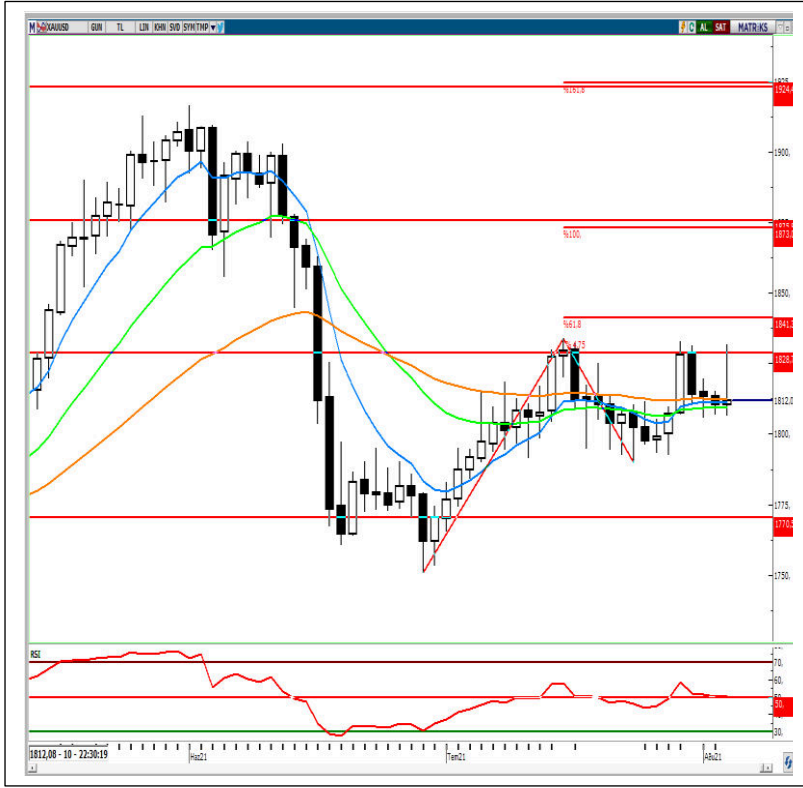
1532 seviyesinin aşağısında fiyatlamaların oluştuğunu takip ediyoruz. Bu noktada geri çekilmenin devamı adına ilk olarak 1528 desteğini izleyeceğiz. Şayet bu seviyenin aşağı yönde geçilmesi ile satışların yükselen trend desteği olan 1523 seviyesine kadar sürmesi beklenebilir.

Buna karşılık yukarı yönde hareketlerin oluşması için ilk olarak 1532 direncinin aşılması gerekiyor. Bu seviye üzerinde kalıcılık sağlanabilirse 1537 ve 1542 dirençleri potaya girecektir.

Dirençler: 1532 – 1537 – 1542

Destekler: 1528 – 1523 - 1519





ONS ALTIN

1829 direncinin kırılmaması sonrası satışların geldiğini gördük. Yalnız 1810 desteği üzerinde kalıcılık sağlama çabalarını da takip etmekteyiz. Bu noktada yukarı yönde hareketlerin görülmesi adına ilk olarak 1829 seviyesinin önemli olduğunun altını çizelim. Bu direncin aşılması sarı metalde 1855 ve 1875 seviyelerine doğru yükselişleri destekleyebilir. 1810 desteğinin kırılması ise geri çekilmenin 1770 ve 1750 desteklerine doğru sürme olasılığını canlandıracaktır.

Dirençler: 1829 – 1855 – 1875

Destekler: 1810 – 1770 - 1750



BRENT PETROL

Fiyatlarda geri çekilmenin olduğunu takip etmekteyiz. Bu noktada 70.00 desteği ilk izleyecek seviye olsak da yükselen trend desteği olarak takip edeceğimiz 68.70 seviyesini yakından izleyeceğiz. Şayet bu destek seviyesi aşağı yönde geçilebilirse 67.00 ve 64.50 seviyeleri potaya girebilir.

Yukarı yönde hareketlerin oluşması durumunda 72.20 ve 75.50 dirençlerini takip ediyor olacağız.

Dirençler: 72.20 – 75.50 – 76.20

Destekler: 70.00 – 68.70 – 67.00



A1 CAPITAL ARAŞTIRMA

Baki Atılal

Araştırmadan Sorumlu GMY

Mustafa Keskintürk

Yat. Stratejileri & Algoritmik İş. – Direktör

Eren Can Umut

Araştırma Müdürü

Furkan Açar

Araştırma Uzman Yardımcısı

Yiğitcan Şahin

Araştırma Uzman Yardımcısı

A1 Capital'de Hesap Açmak İçin Bizi Arayın:

+90 850 532 2121

info@a1capital.com.tr

ÇEKİNCE ..

Burada yer alan yatırım bilgi, yorum ve tavsiyeleri yatırım danışmanlığı kapsamında değildir. Yatırım danışmanlığı hizmeti, yetkili kuruluşlar tarafından kişilerin risk ve getiri tercihleri dikkate alınarak kişiye özel sunulmaktadır.

Burada yer alan yorum ve tavsiyeler ise genel niteliktedir. Bu tavsiyeler mali durumunuz ile risk ve getiri tercihlerinize uygun olmayabilir. Bu nedenle, sadece burada yer alan bilgilere dayanarak yatırım kararı verilmesi beklentilerinize uygun sonuçlar doğurmayabilir.

Bu raporda yer alan bilgiler A1 CAPITAL Yatırım Menkul Değerler A.Ş.'nin Araştırma Bölümü tarafından bilgi verme amacıyla hazırlanmış olup herhangi bir hisse senedinin alım satımına ilişkin bir teklif içermemektedir. Veriler, güvenilir olduğuna inanılan kaynaklardan alınmıştır. Bu kaynaklardaki hata ve eksikliklerden ve bu bilgilerin ticari amaçlı kullanılmasından doğabilecek zararlardan A1 CAPITAL Yatırım Menkul Değerler A.Ş. hiçbir şekilde sorumlu tutulamaz.

İşbu rapordaki tüm görüş ve tahminler, söz konusu rapor tarihiyle A1 CAPITAL Yatırım Menkul Değerler A.Ş. Araştırma Bölümü'ne ait olup diğer GÜLER HOLDİNG Grubu şirketlerinin görüş ve tahminlerini temsil etmemektedir. Bu rapordaki tüm görüş ve bilgiler önceden haber verilmeksizin değiştirilebilir.

A1 CAPITAL Yatırım ve diğer grup şirketleri bu raporda adı geçen şirketlerin hisselerinde pozisyon sahibi olabilir veya işlem yapabilir. Ayrıca, yatırımcılar bu raporda adı geçen şirketlerle A1 CAPITAL Yatırım ve diğer grup şirketlerinin yatırım bankacılığı ve/veya diğer iş ilişkileri içinde olabileceğini veya bu tür iş fırsatları arayışında olabileceğini kabul ederler.