



F_XU0300821

1523 direncini yakından takip etmekteyiz. Bu seviyenin kısa vadede aşılamadığını görsek de Test Omzu Baş Omuz (TOBO) formasyon oluşumu dikkat çekiyor. Formasyonun boyun çizgisi ise 1523 direncine geçmekte. Dolayısıyla bu direncin aşılması ile alımların kuvvetlenmesi sonucu 1532 ara direnci ile 1542 ve formasyon hedefi 1548 olarak direnci hedef konumuna yerleşecektir.

Geri çekilmelerde ise 1505 desteğini kısa vadede yakından izleyeceğiz. Bu desteği kırılmasını sağlayacak fiyatlamalarda 1496 ve 1490 desteklerini takip ediyor olacağız.

Dirençler: 1517 – 1523 – 1542

Destekler: 1050 – 1496 - 1490



DOLAR/TL

8.8000 zirvesi ile 21 günlük üssel ortalamanın geçtiği 8.6400 arasında fiyatlamalar devam ediyor. Bu durumda 8.8000 direncinin kırılması durumunda yükseliş hareketinin sırasıyla 8.9100 – 9.0000 seviyeleri kısa vadede izlenebilir.

Geri çekilme adına 8.6400 desteğinin kırılması gerektiği not edelim. Bu sayede 8.5200 ve 8.4500 desteklerini takip etmeye başlayacağız.

Bugün açıklanacak TÜFE verileri paritede hareketlilik oluşturabilir.

Dirençler: 8.8000 – 8.9100 – 9.0000

Destekler: 8.6400 – 8.5200 – 8.4500



EURUSD

Orta vadeli yükselen trend desteğinin geçtiği 1.1850 seviyesinin hemen üzerinde işlemlerin devam ettiğini görmekteyiz. Bu destek seviyesi kırılmadan henüz yükseliş akımının bozulduğunu söyleyemiyoruz. Dolayısıyla yukarı yönde hareketlerin oluşma ihtimalini dışlamıyoruz. Bu sayede 1.1950 – 1.2000 bölgesini izlemekteyiz. Şayet 1.2000 direnci aşılabilirse yükseliş hareketinin 1.2150 – 1.2200 bölgesine doğru devam etme olasılığının belireceğini söyleyebiliriz.

Bunun yanında 1.1850 desteğinin kırılması ile satışların ivme kazanabileceğini ve 1.1700 ile 1.1600 desteklerinin hedef konumuna yerleşeceğini not edelim.

Dirençler: 1.1950 – 1.2000 – 1.2150

Destekler: 1.1850 – 1.1700 – 1.1600



GBPUSD

1.3790 direncinin aşılması ile alımların kuvvetlendiğini ve kısa vadeli alçalan trend direnci olarak izlediğimiz 1.3840 seviyesine ulaşıldığını görmekteyiz. Yükselişin devamı adına bu seviyenin aşıldığını görmekteyiz. Böyle bir durumda alımların hız kazanması ile 1.3890 ve 1.3950 dirençlerini izlemeye alacağız.

Geri çekilmelerde 1.3790 desteği ile birlikte 1.3730 ve 1.3670 desteklerini takip ediyor olacağız.

Dirençler: 1.3840 – 1.3890 – 1.3950

Destekler: 1.3790 – 1.3730 – 1.3670



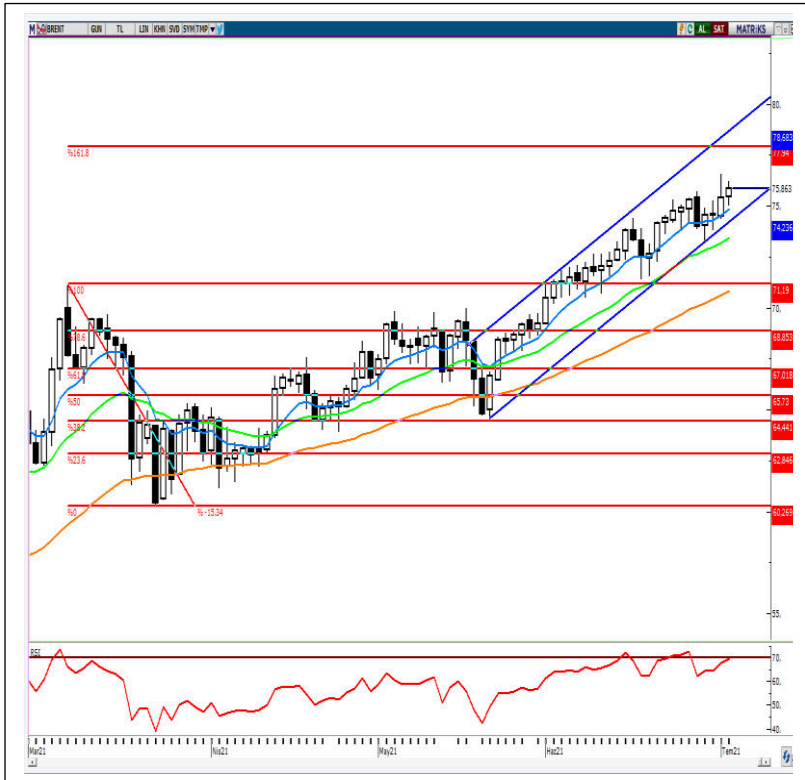
ONS ALTIN

Ons altında yukarı yönde hareketlerin devamı adına 1800 direncini yakından takip ediyoruz. Şayet bu direnç seviyesi aşılabılırsa ons altın fiyatlarının 1828 ve 1855 dirençlerini hedefleyebileceğini söyleyelim.

Bunun yanında 1770 desteği aşağıda izlenmeye devam edilecektir. Bu seviyenin altında 1750 kısa vadede ara destek seviyesi olarak takip edilebilir. Özellikle 1750 desteğinin kırılmasını sağlayacak satış baskısında 1725 – 1700 destekleri hedef konumuna yerleşebilir.

Dirençler: 1800 – 1828 – 1855

Destekler: 1770 – 1750 - 1725



BRENT PETROL

Fiyatlarda güçlü görünümün sürmesi dolayısıyla 78.00 direncini yakından takip ediyoruz. Bu seviyenin üzerinde mevcut yükselişlerin devam etme ihtimali bir hayli güçlenecektir. Bu sayede 80.00 ve 82.00 dolar seviyelerini yakından takip edeceğiz.

Geri çekilmelere 74.30 desteği izlenebilir. Kısa vadeli yükselen kanal formasyonu alt bandı olarak bu seviyenin kırılması durumunda satış baskısının 71.00 ve 69.00 desteklerine doğru sürmesi beklenebilir.

Dirençler: 78.00 – 80.00 – 82.00

Destekler: 74.30 – 71.00 – 69.00



A1 CAPITAL ARAŞTIRMA

Baki Atılal

Araştırmadan Sorumlu GMY

Mustafa Keskintürk

Yat. Stratejileri & Algoritmik İş. – Direktör

Eren Can Umut

Araştırma Müdürü

Furkan Açar

Araştırma Uzman Yardımcısı

Yiğitcan Şahin

Araştırma Uzman Yardımcısı

A1 Capital'de Hesap Açmak İçin Bizi Arayın:

+90 850 532 2121

info@a1capital.com.tr

ÇEKİNCE ..

Burada yer alan yatırım bilgi, yorum ve tavsiyeleri yatırım danışmanlığı kapsamında değildir. Yatırım danışmanlığı hizmeti, yetkili kuruluşlar tarafından kişilerin risk ve getiri tercihleri dikkate alınarak kişiye özel sunulmaktadır.

Burada yer alan yorum ve tavsiyeler ise genel niteliktedir. Bu tavsiyeler mali durumunuz ile risk ve getiri tercihlerinize uygun olmayabilir. Bu nedenle, sadece burada yer alan bilgilere dayanarak yatırım kararı verilmesi beklentilerinize uygun sonuçlar doğurmayabilir.

Bu raporda yer alan bilgiler A1 CAPITAL Yatırım Menkul Değerler A.Ş.'nin Araştırma Bölümü tarafından bilgi verme amacıyla hazırlanmış olup herhangi bir hisse senedinin alım satımına ilişkin bir teklif içermemektedir. Veriler, güvenilir olduğuna inanılan kaynaklardan alınmıştır. Bu kaynaklardaki hata ve eksikliklerden ve bu bilgilerin ticari amaçlı kullanılmasından doğabilecek zararlardan A1 CAPITAL Yatırım Menkul Değerler A.Ş. hiçbir şekilde sorumlu tutulamaz.

İşbu rapordaki tüm görüş ve tahminler, söz konusu rapor tarihiyle A1 CAPITAL Yatırım Menkul Değerler A.Ş. Araştırma Bölümü'ne ait olup diğer GÜLER HOLDİNG Grubu şirketlerinin görüş ve tahminlerini temsil etmemektedir. Bu rapordaki tüm görüş ve bilgiler önceden haber verilmeksizin değiştirilebilir.

A1 CAPITAL Yatırım ve diğer grup şirketleri bu raporda adı geçen şirketlerin hisselerinde pozisyon sahibi olabilir veya işlem yapabilir. Ayrıca, yatırımcılar bu raporda adı geçen şirketlerle A1 CAPITAL Yatırım ve diğer grup şirketlerinin yatırım bankacılığı ve/veya diğer iş ilişkileri içinde olabileceğini veya bu tür iş fırsatları arayışında olabileceğini kabul ederler.