



BİST-100

BIST100 Endeksi dün -0.53% değer kaybederek 1402 seviyesinde kapattı. Gün içerisinde 19 puanlık band içerisinde hareket etti. İşlem hacmi ortalama üzerinde gerçekleşti. RSI 41 seviyesine geriledi.

Grafikte dün pozitif açılış ardından kritik direnç olarak gördüğümüz 50g ort 1419 seviyesi gün yükseği ile test edildi. Bu seviye yukarı geçilemeyince gerileme hız kazandı ve 1400 desteğine geri dönüş gerçekleşti. 1400 seviyesi aşağısında kritik destekleri 1377 – 1370 bandı ve uzun vade yükselen trend 1361 olarak görüyoruz. . Dirençleri 50g ort 1417 ve 20g ort 1429 seviyesine yaklaştılar. 50g ve 20g ortalamaların üzerinde endeksin rahatlayabileceğini ve alım aktivitesinin genele yayılabileceğini düşünüyoruz.

Direnç: 1417 - 1429 - 1444

Destek: 1394 - 1380 - 1373

Bu sabah açılış sonrasında 1377 - 1430 arasında işlem aktivitesi bekliyoruz.



VIOP-30

F_XU030 HAZIRAN VADE (F_XU0300421) kontratında 1516 - 1542 arasında 26 puanlık aralıkta işlem gördü ve 1518 seviyesinde gün düşüğüne yakın kapanış gerçekleşti. Kısa vade direnç seviyesi 1544 seviyesine yaklaşıldı fakat bu seviyelere gelindikçe artan satım baskısı ile geriledi. Aşağıda kritik destek olarak gördüğümüz 1516 seviyesi test edildi. 1516 aşağısında gerilemeler hız kazanabilir ve kısa vade desteklerini 1500 - 1493 olarak görüyoruz. Bu sabah açılış ve 1493 - 1544 arasında işlem aktivitesi bekliyoruz.

Direnç: 1525 - 1536-1543

Destek: 1516 - 1500 - 1493

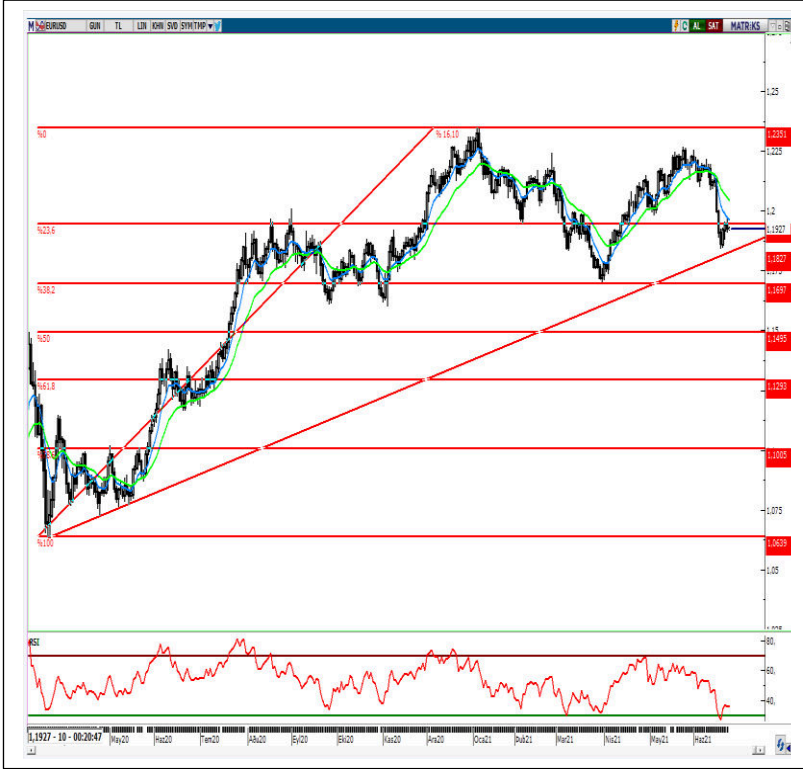


DOLAR/TL

USDTRY grafikte 8,59 - 8,68 arasında işlem gördü ve seansı 8,66 ile kapattı. Bu sabah 8,6640 işlem görmekte. Kısa vade destek 8,62 ve aşağısında 8,50 seviyelerine gerilemeler görebiliriz. Dirençleri 8,68 - 8,75 - 8,80 olarak belirliyoruz.

Direnç: 8,68 - 8,75- 8,80

Destek: 8,62 - 8,56 - 8,50

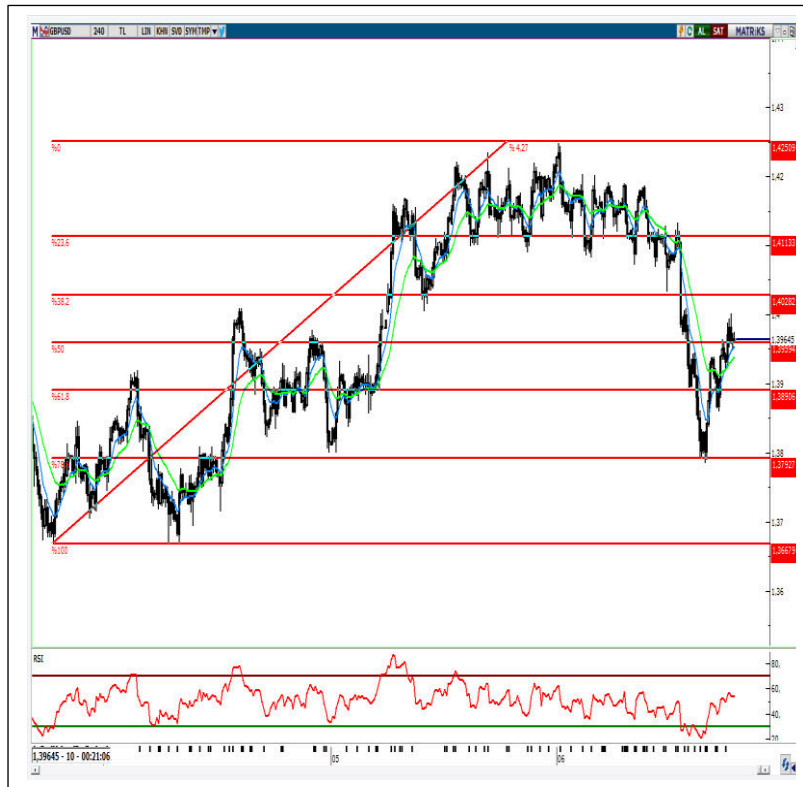


EURUSD

1.1950 direncine ulaşan fiyatlamaları takip ediyoruz. Yukarı yönde hareketlerin devamı adına bu seviyenin aşılması gerektiğini not edelim. Böylelikle 1.2100 ve 1.2180 dirençlerini takibe alacağız. Bunun yanında geri çekilmenin devamı adına 1.1810 desteği önemini koruyor. Bu seviyenin aşağı yönde geçilmesi durumunda satış baskısının 1.1700 ve 1.1600 seviyelerine kadar sürme ihtimali belirecektir.

Dirençler: 1.1950 – 1.2100 – 1.2180

Destekler: 1.1810 – 1.1700 – 1.1600



GBPUSD

1.3960 direncinin test edilmesi sonrası fiyatlamaları takip ediyoruz. Yükselişin devam etmesi adına ilk olarak 1.3965 seviyenin aşılması gerekiyor. Böyle bir durumda 1.4030 ve 1.4070 seviyeleri hedef konumuna yerleşecektir. Geri çekilmelerde ise 1.3890 ve 1.3850 ve 1.3790 desteklerini izleyeceğiz.

Dirençler: 1.3965 – 1.4030 – 1.4070

Destekler: 1.3890 – 1.3850 – 1.3790



ONS ALTIN

1756 desteğine ulaşılması sonrası bu seviye üzerinde kalıcılık sağlanma çabalarını izliyoruz. Bu durumda yukarı yönde hareketlerin oluşması ile 200 günlük üssel ortalama olan 1811 ve 1830 dirençleri kısa vadede takip edilmelidir. Özellikle 1830 direncinin aşılması durumunda alımların 1876 seviyesine kadar sürmesi beklenebilir. Bunun yanında 1756 desteğini geri çekilmelerde takip etmeyi sürdüreceğiz. Kırılımin sağlanması durumunda 1720 ve 1670 destekleri potaya girecektir.

Dirençler: 1811 – 1830 – 1876

Destekler: 1756 – 1720 - 1677



BRENT PETROL

74.20 direncinin aşılması sonrasında bu seviye üzerinde kalıcılık sağlamaya çalışıldığını izliyoruz. Yükseliş hareketlerin devamı adına bu seviye üzerinde kalıcılık aranmalı. Böyle bir durumda 76.00 ve 78.50 seviyeleri potaya girecektir. Bunun yanında geri çekilmelerde 73.20 ve özellikle de 71.00 desteklerini izliyor olacağız. 71.00 desteğinin kırılması 68.60 seviyesine kadar satışları tetikleyebilir.

Dirençler: 75.75 – 76.00 – 78.50

Destekler: 73.20 – 71.00 – 68.50



A1 CAPITAL ARAŞTIRMA

Baki Atılal

Araştırmadan Sorumlu GMY

Mustafa Keskintürk

Yat. Stratejileri & Algoritmik İş. – Direktör

Eren Can Umut

Araştırma Müdürü

Furkan Açar

Araştırma Uzman Yardımcısı

Yiğitcan Şahin

Araştırma Uzman Yardımcısı

A1 Capital'de Hesap Açmak İçin Bizi Arayın:

+90 850 532 2121

info@a1capital.com.tr

ÇEKİNCE ..

Burada yer alan yatırım bilgi, yorum ve tavsiyeleri yatırım danışmanlığı kapsamında değildir. Yatırım danışmanlığı hizmeti, yetkili kuruluşlar tarafından kişilerin risk ve getiri tercihleri dikkate alınarak kişiye özel sunulmaktadır.

Burada yer alan yorum ve tavsiyeler ise genel niteliktedir. Bu tavsiyeler mali durumunuz ile risk ve getiri tercihlerinize uygun olmayabilir. Bu nedenle, sadece burada yer alan bilgilere dayanarak yatırım kararı verilmesi beklentilerinize uygun sonuçlar doğurmayabilir.

Bu raporda yer alan bilgiler A1 CAPITAL Yatırım Menkul Değerler A.Ş.'nin Araştırma Bölümü tarafından bilgi verme amacıyla hazırlanmış olup herhangi bir hisse senedinin alım satımına ilişkin bir teklif içermemektedir. Veriler, güvenilir olduğuna inanılan kaynaklardan alınmıştır. Bu kaynaklardaki hata ve eksikliklerden ve bu bilgilerin ticari amaçlı kullanılmasından doğabilecek zararlardan A1 CAPITAL Yatırım Menkul Değerler A.Ş. hiçbir şekilde sorumlu tutulamaz.

İşbu rapordaki tüm görüş ve tahminler, söz konusu rapor tarihiyle A1 CAPITAL Yatırım Menkul Değerler A.Ş. Araştırma Bölümü'ne ait olup diğer GÜLER HOLDİNG Grubu şirketlerinin görüş ve tahminlerini temsil etmemektedir. Bu rapordaki tüm görüş ve bilgiler önceden haber verilmeksizin değiştirilebilir.

A1 CAPITAL Yatırım ve diğer grup şirketleri bu raporda adı geçen şirketlerin hisselerinde pozisyon sahibi olabilir veya işlem yapabilir. Ayrıca, yatırımcılar bu raporda adı geçen şirketlerle A1 CAPITAL Yatırım ve diğer grup şirketlerinin yatırım bankacılığı ve/veya diğer iş ilişkileri içinde olabileceğini veya bu tür iş fırsatları arayışında olabileceğini kabul ederler.