



BİST-100

BIST100 Endeksi dün -1,63% değer kaybederek 1391 seviyesinde kapattı. Gün içerisinde 34 puanlık band içerisinde hareket etti. İşlem hacmi yüksek düzeyde gerçekleşti. RSI 35 seviyesine geriledi.

Grafikte Cuma 1422 - 1388 arasında işlem gördü. 50g ort 1418 seviyesi üzerinde yükseliş başarısızlıkla sonuçlandı ve aşağısında satım aktivitesinde artış görüldü. 1400 seviyesi aşağısında kapanış gerçekleşti. 1400 altında ana işlem bandı 1354 olacaktır. Destekleri 1384 – 1370 ve 1356 olarak görüyoruz. 1400 üzerinde direnç hedefleri 1418 ve 1433 olarak belirliyoruz.

Direnç: 1400 - 1418 – 1433
Destek: 1384 – 1370 – 1356

Bu sabah açılış sonrasında 1370 - 1400 arasında işlem aktivitesi bekliyoruz.



VIOP-30

F_XU030 HAZIRAN VADE (F_XU0300421) kontratında 1545 - 1510 arasında 35 puanlık aralıkta işlem gördü ve 1515 seviyesinde en düşüğüne yakın kapanış gerçekleşti. Kısa vade kritik direnç 1545 seviyesi gün yükseği ile test edildi. 1535 seviyesi aşağısında geri çekilme destek olarak gördüğümüz 1510 seviyesine kadar devam etti. Kısa vade desteklerini 1510 ve 1495 olarak belirliyoruz. 1495 aşağısında ise 1465 seviyesine kadar teknik alan oluşturabilir. Dirençlerini ise 1522 - 1536 - 1545 olarak belirliyoruz. Bu sabah açılış ve 1495 - 1536 arasında işlem aktivitesi bekliyoruz.

Direnç: 1522 - 1536 - 1545
Destek: 1495 - 1480 - 1472



DOLAR/TL

USDTRY grafikte 8,65 - 8,75 arasında işlem gördü ve seans kapanışında 8,72 seviyesinde görüldü. Kritik direnç kısa vade alçalan trend 8,62 üzerinde yükseliş devam etti. Tarihi zirve 8,7738 seviyesine yaklaşıldı. 8,7738 üzerinde yükselişin devamı görülebilir ve dirençlerini 8,82 - 8,85 - 8,89 olarak belirliyoruz. Geri çekilmelerde ana destekler 8,62 ve 8,50 olacaktır.

Direnç: 8,7738 - 8,82 - 8,85

Destek: 8,71 - 8,64 - 8,62

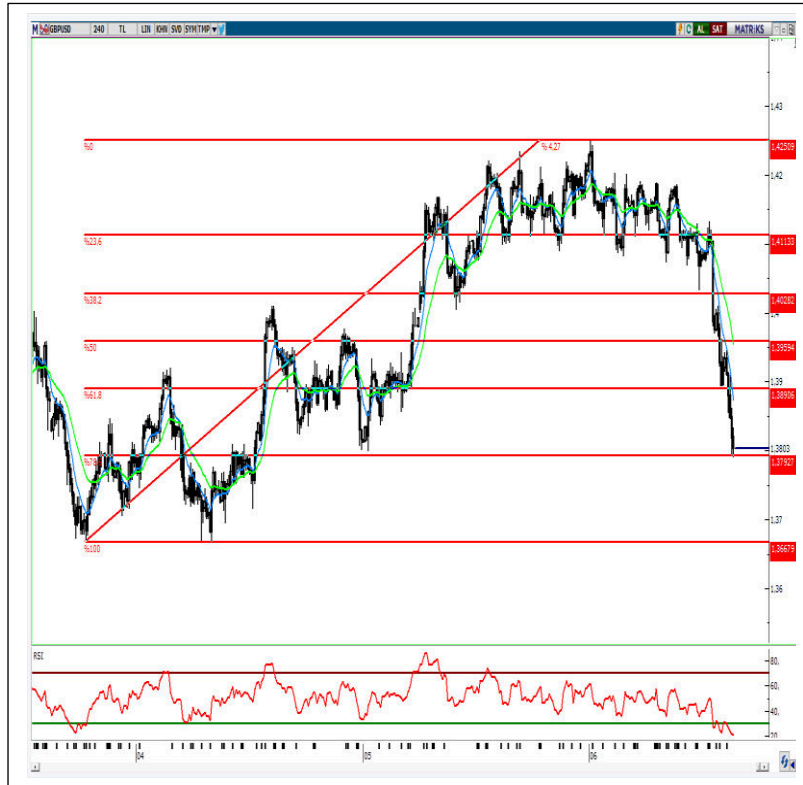


EURUSD

1.1810 desteği geri çekilmenin devamı adına önemli olacak. Bu seviyenin aşağı yönde geçilmesi durumunda satış baskısının 1.1700 ve 1.1600 seviyelerine kadar sürme ihtimali belirecektir. Buna karşılık 1.1810 desteğine yaklaşılmasının ardından alımların gelmesi durumunda 1.1950 direnci önemli olacak. Bu seviye üzerinde 1.2100 ve 1.2180 dirençlerini takibe alacağız

Dirençler: 1.1950 – 1.2100 – 1.2180

Destekler: 1.1810 – 1.1700 – 1.1600



GBPUSD

1.3790 desteği yakından takip edilmeli. Bu seviyenin aşağı yönde geçilmesi durumunda satışların devamı beklenebilir. Bu sayede 1.3700 ve 1.3670 desteklerini kısa vadede takip ediyor olacağız. Bunun yanında 1.3790 desteğinin aşağı yönde geçilememesi pariteye alımlar getirebilir. Bu senaryonun gerçekleşmesi durumunda 1.3850 ve 1.3900 dirençlerini izlemeye alacağımızı not edelim.

Dirençler: 1.3850 – 1.3900 – 1.3960

Destekler: 1.3790 – 1.3700 – 1.3670



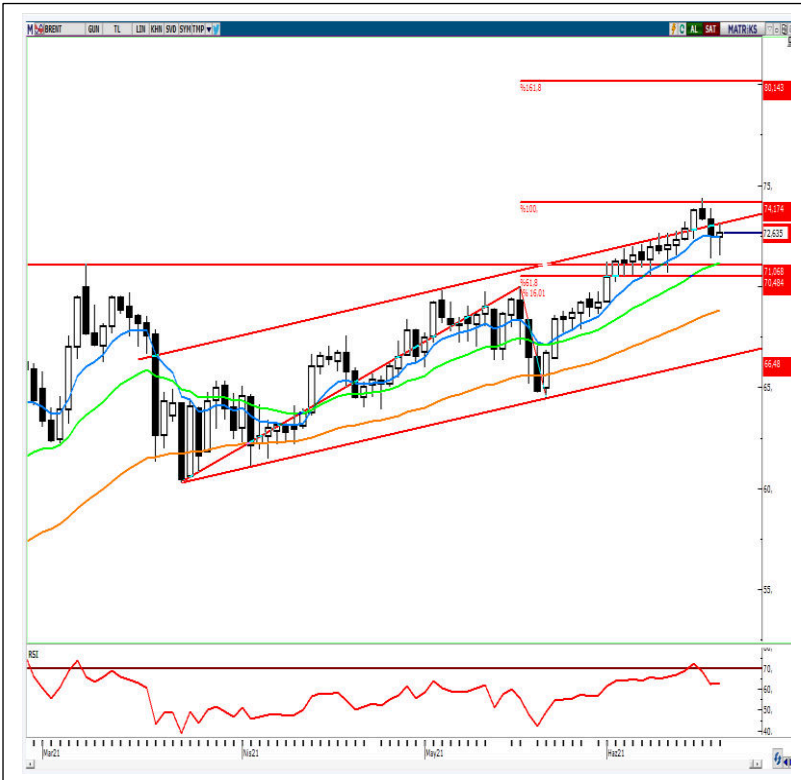
ONS ALTIN

Fibonacci %61.8 seviyesinin geçtiği 1768 desteğinin aşağısında fiyatlamaların devam etmesi satış baskısının sürmesine olanak sağlayabilir. Bu durumda 1755 ara desteğini takip edeceğiz. Şayet bu desteğin kırılması ile 1728 – 1720 bölgesine doğru geri çekilme oluşabilir.

Yukarı yönde tepkinin oluşması adına 1768 üzerine yükseliş görmemiz kısa vadede önemli olacaktır. Böyle bir durumda 1797 direnci ile birlikte 1810 ve 1825 dirençleri hafta genelinde takip edilebilir.

Dirençler: 1768 – 1797 – 1810

Destekler: 1755 – 1728 – 1720



BRENT PETROL

71.00 desteğinin üzerinde fiyatlamaların sürmesi ile 74.40 direncini yakından takip ediyoruz. Şayet bu direnç seviyesinin aşılmasını sağlayacak fiyatlamalarda 76.00 ve 80.00 dolar seviyeleri takip edilemeye başlanabilir.

Geri çekilmelerin görülmesi adına 71.00 dolar desteğinin kırılması gerekiyor. Bu durumda yükselen trend desteği olarak takip ettiğimiz 68.50 seviyesine kadar geri çekilme sürebilir. 68.50 desteğinin aşağısında 64.50 seviyesine kadar hızlı bir geri çekilme olasılığının belireceğini de belirtelim.

Dirençler: 74.40 – 76.00 – 80.00

Destekler: 71.00 – 68.50 – 64.50



A1 CAPITAL ARAŞTIRMA

Baki Atılal

Araştırmadan Sorumlu GMY

Mustafa Keskintürk

Yat. Stratejileri & Algoritmik İş. – Direktör

Eren Can Umut

Araştırma Müdürü

Furkan Açar

Araştırma Uzman Yardımcısı

Yiğitcan Şahin

Araştırma Uzman Yardımcısı

A1 Capital'de Hesap Açmak İçin Bizi Arayın:

+90 850 532 2121

info@a1capital.com.tr

ÇEKİNCE ..

Burada yer alan yatırım bilgi, yorum ve tavsiyeleri yatırım danışmanlığı kapsamında değildir. Yatırım danışmanlığı hizmeti, yetkili kuruluşlar tarafından kişilerin risk ve getiri tercihleri dikkate alınarak kişiye özel sunulmaktadır.

Burada yer alan yorum ve tavsiyeler ise genel niteliktedir. Bu tavsiyeler mali durumunuz ile risk ve getiri tercihlerinize uygun olmayabilir. Bu nedenle, sadece burada yer alan bilgilere dayanarak yatırım kararı verilmesi beklentilerinize uygun sonuçlar doğurmayabilir.

Bu raporda yer alan bilgiler A1 CAPITAL Yatırım Menkul Değerler A.Ş.'nin Araştırma Bölümü tarafından bilgi verme amacıyla hazırlanmış olup herhangi bir hisse senedinin alım satımına ilişkin bir teklif içermemektedir. Veriler, güvenilir olduğuna inanılan kaynaklardan alınmıştır. Bu kaynaklardaki hata ve eksikliklerden ve bu bilgilerin ticari amaçlı kullanılmasından doğabilecek zararlardan A1 CAPITAL Yatırım Menkul Değerler A.Ş. hiçbir şekilde sorumlu tutulamaz.

İşbu rapordaki tüm görüş ve tahminler, söz konusu rapor tarihiyle A1 CAPITAL Yatırım Menkul Değerler A.Ş. Araştırma Bölümü'ne ait olup diğer GÜLER HOLDİNG Grubu şirketlerinin görüş ve tahminlerini temsil etmemektedir. Bu rapordaki tüm görüş ve bilgiler önceden haber verilmeksizin değiştirilebilir.

A1 CAPITAL Yatırım ve diğer grup şirketleri bu raporda adı geçen şirketlerin hisselerinde pozisyon sahibi olabilir veya işlem yapabilir. Ayrıca, yatırımcılar bu raporda adı geçen şirketlerle A1 CAPITAL Yatırım ve diğer grup şirketlerinin yatırım bankacılığı ve/veya diğer iş ilişkileri içinde olabileceğini veya bu tür iş fırsatları arayışında olabileceğini kabul ederler.