



## BİST-100

- BIST100 Endeksi cuma +0,25% değer kazanarak 1430 seviyesinde kapattı. Gün içerisinde 15 puanlık band içerisinde hareket etti. İşlem hacmi düşük düzeyde gerçekleşti. RSI aşırı satım 30 sınırı üzerinde 42 seviyesine yükseldi.
- Grafikte kısa vade kritik direnç olarak gördüğümüz 1434 seviyesi gün yükseği ile test edildi. Bu seviye üzerinde alım aktivitesinde artış ve hızlanma görülebilir. Dirençlerini 1434 – 1442 ve 1455 olarak görüyoruz. gerilemelerde destekleri 1423 – 1412 ve 1400 olarak belirliyoruz. 1400 aşağısında ise ana destek 1370 olacaktır.

Direnç:1434-1442-1455

Destek:1423-1412-1400

- Bu sabah açılış sonrasında 1400 - 1450 arasında işlem aktivitesi bekliyoruz.

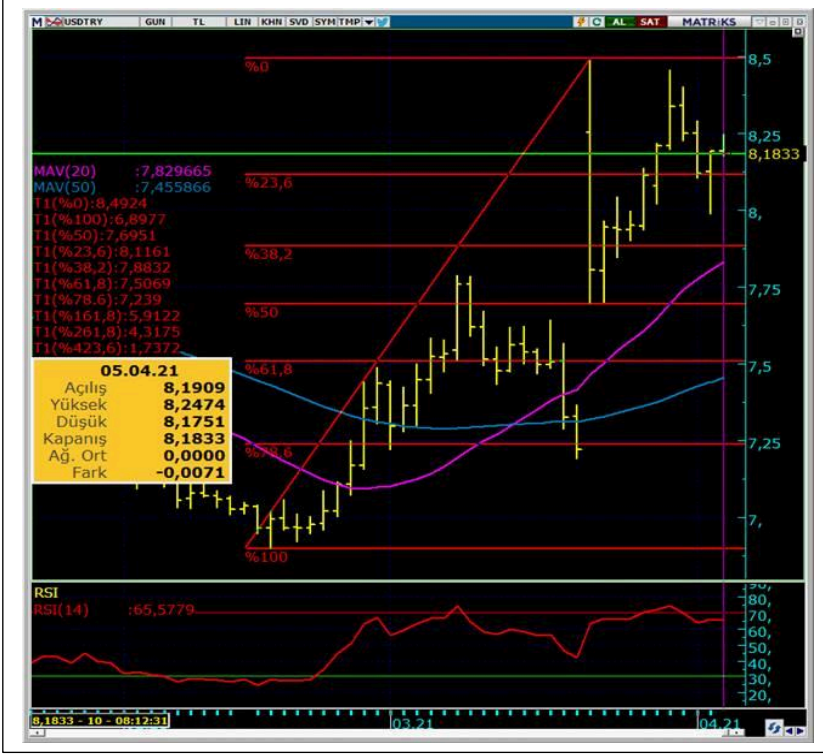


## VIOP-30

- F\_XU030 NİSAN VADE (F\_XU0300421) kontratında 1466 - 1483 arasında 17 puanlık aralıkta işlem gördü ve 1475 seviyesinde kapattı. Kısa vade ana işlem bandı üst sınırı 1474 – 1483 seviyesi test edildi ve bu band aralığına çok yakın kapanış gerçekleşti. Gerilemelerde destekleri 1454 – 1442 - 1420 olarak takip edeceğiz. 1442 seviyesne kadar gerilemeyi teknik kısa vade düzeltme olarak algılayabiliriz fakat 1442 aşağısında rahatsızlık yaratabilir ve 1392 seviyesi yeniden teknik ana destek olacaktır. Bu sabah açılış ve 1420 – 1475 arasında işlem aktivitesi bekliyoruz.

Direnç:1475-1500-1512

Destek:1454-1442-1420



## DOLAR/TL

- USDTRY grafikte Dün 7,98 – 8,19 arasında işlem gördü ve seans kapanışında 8,17 seviyesinde görüldü. Bu sabah 8,20 ile işlem görmekte. Fibo 38,2% düzeltme seviyesi 8,1175 seviyesini destek olarak görüyoruz. bu seviye aşağısındaki gerilemelerde destek 8,00 ve 7,88 olarak belirliyoruz. Yukarıda direnç 8,25 – 8,29 ve 8,33 olarak görüyoruz.

Direnç: 8,25 - 8,29 - 8,33

Destek: 8,1175 - 8,00 - 7,88

## A1 CAPITAL ARAŞTIRMA

**Baki Atılal**

Araştırmadan Sorumlu GMY

**Mustafa Keskintürk**

Yat. Stratejileri & Algoritmik İş. – Direktör

**Eren Can Umut**

Araştırma Müdürü

**Furkan Açar**

Araştırma Uzman Yardımcısı

**Yiğitcan Şahin**

Araştırma Uzman Yardımcısı

A1 Capital'de Hesap Açmak İçin Bizi Arayın:

+90 850 532 2121

info@a1capital.com.tr

## ÇEKİNCE ..

Burada yer alan yatırım bilgi, yorum ve tavsiyeleri yatırım danışmanlığı kapsamında değildir. Yatırım danışmanlığı hizmeti, yetkili kuruluşlar tarafından kişilerin risk ve getiri tercihleri dikkate alınarak kişiye özel sunulmaktadır.

Burada yer alan yorum ve tavsiyeler ise genel niteliktedir. Bu tavsiyeler mali durumunuz ile risk ve getiri tercihlerinize uygun olmayabilir. Bu nedenle, sadece burada yer alan bilgilere dayanarak yatırım kararı verilmesi beklentilerinize uygun sonuçlar doğurmayabilir.

Bu raporda yer alan bilgiler A1 CAPITAL Yatırım Menkul Değerler A.Ş.'nin Araştırma Bölümü tarafından bilgi verme amacıyla hazırlanmış olup herhangi bir hisse senedinin alım satımına ilişkin bir teklif içermemektedir. Veriler, güvenilir olduğuna inanılan kaynaklardan alınmıştır. Bu kaynaklardaki hata ve eksikliklerden ve bu bilgilerin ticari amaçlı kullanılmasından doğabilecek zararlardan A1 CAPITAL Yatırım Menkul Değerler A.Ş. hiçbir şekilde sorumlu tutulamaz.

İşbu rapordaki tüm görüş ve tahminler, söz konusu rapor tarihiyle A1 CAPITAL Yatırım Menkul Değerler A.Ş. Araştırma Bölümü'ne ait olup diğer GÜLER HOLDİNG Grubu şirketlerinin görüş ve tahminlerini temsil etmemektedir. Bu rapordaki tüm görüş ve bilgiler önceden haber verilmeksizin değiştirilebilir.

A1 CAPITAL Yatırım ve diğer grup şirketleri bu raporda adı geçen şirketlerin hisselerinde pozisyon sahibi olabilir veya işlem yapabilir. Ayrıca, yatırımcılar bu raporda adı geçen şirketlerle A1 CAPITAL Yatırım ve diğer grup şirketlerinin yatırım bankacılığı ve/veya diğer iş ilişkileri içinde olabileceğini veya bu tür iş fırsatları arayışında olabileceğini kabul ederler.