



BIST100 Endeksi dün +2,5% değer kazanarak 1426,56 seviyesinde kapattı. Gün içerisinde 27 puanlık band içerisinde hareket etti. İşlem hacmi ortalama düzeyde gerçekleşti. RSI aşırı satım 30 sınırı üzerinde 42 seviyesine yükseldi.

Grafikte 1400 desteğinden başlayan yükseliş ile 1432 kritik direncine yaklaşarak gün yüksekinde kapanış gerçekleşti. Kısa vade yatay bant üst sınırına gelinmiş oldu. XBANK +4,2% performans gösterdi. HALKB yükselişte geride kalan banka olurken, GARAN ISCTR YKBNK VAKBN AKBNK hisseleri +4-6% arasında performans sergilediler. X030 endeksinde negatif performans gözükmedi ve alım aktivitesi genele yayıldı. 1400 seviyesini kısa vade oldukça kritik direnç olarak belirliyoruz ve üzerinde ilk hedef/direncini 1455 olarak belirliyoruz. Aşağıda desteklerini 1400 – 1392 – 1380 olarak görüyoruz. Tepki hareketinde geride kalmış olan XBANK endeksinde izlemeye devam edeceğiz.

Direnç: 1432 – 1442 - 1455

Destek: 1412 – 1400 – 1392

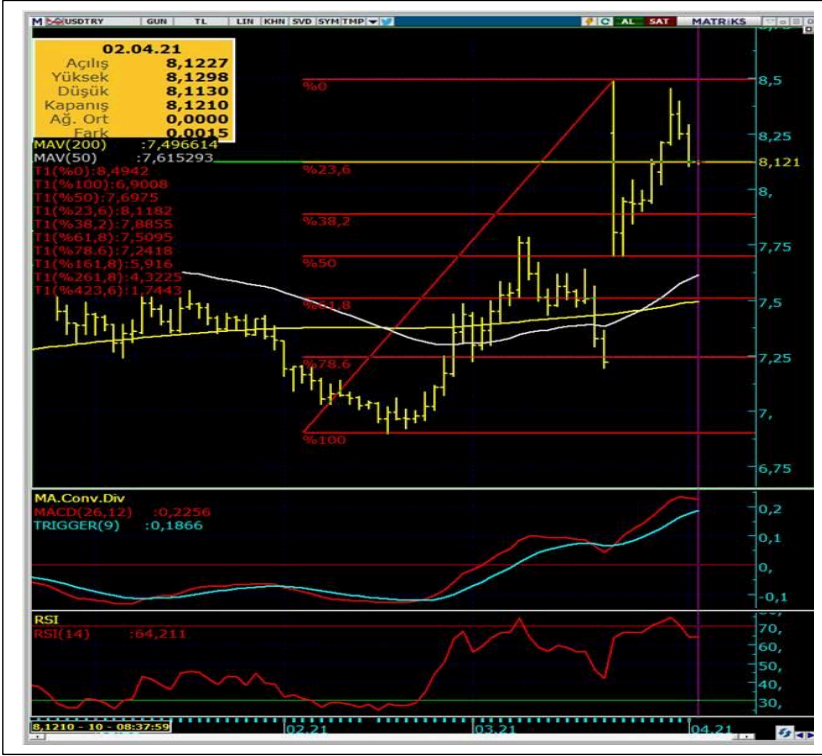
Bu sabah açılış sonrasında 1400 - 1455 arasında işlem aktivitesi bekliyoruz.



F_XU030 NİSAN VADE (F_XU0300421) kontratında 1444 - 1474 arasında 30 puanlık aralıkta işlem gördü ve 1474 seviyesinde günün en yüksekinden. Kısa vade ana işlem bandı üst sınırı 1474 seviyesine gelinmiş oldu. Bu seviyesinde işlem aktivitesinde artış ve hızlanma görebiliriz ve kısa vade hedef/direncini 1548 olarak belirliyoruz. Aradaki direnç seviyeleri 1500 ve 1512 olarak görüyoruz. Gerilemelerde destekleri ise 1448 – 1432 1420 olarak görüyoruz. Bu sabah açılış ve 1420– 1512 arasında işlem aktivitesi bekliyoruz.

Direnç: 1475 – 1500 - 1512

Destek: 1448 – 1432 1420



USDTRY grafikte Dün 8,10 – 8,29 arasında işlem gördü ve seans kapanışında 8,1280 seviyesinde görüldü. Bu sabah 8,12 ile yatay işlem görmekte. Fibo 23,6% düzeltme seviyesi 8,11 – 8,13 bandı desteğine geiledi. Bu seviyenin aşağı geçilmesi le gerileme hız kazanabilir ve desteklerini 8,00 – 7,94 ve Fibo 38,2% seviyesi 7,8845 olarak görüyoruz. dirençleri 8,17 – 8,20 - 8,25 olarak belirliyoruz.

Direnç: 8,17 – 8,20 – 8,25

Destek: 8,00 – 7,94 – 7,88

A1 CAPITAL ARAŞTIRMA

Baki Atılal

Araştırmadan Sorumlu GMY

Mustafa Keskintürk

Yat. Stratejileri & Algoritmik İş. – Direktör

Eren Can Umut

Araştırma Müdürü

Furkan Açar

Araştırma Uzman Yardımcısı

Yiğitcan Şahin

Araştırma Uzman Yardımcısı

A1 Capital'de Hesap Açmak İçin Bizi Arayın:

+90 850 532 2121

info@a1capital.com.tr

ÇEKİNCE ..

Burada yer alan yatırım bilgi, yorum ve tavsiyeleri yatırım danışmanlığı kapsamında değildir. Yatırım danışmanlığı hizmeti, yetkili kuruluşlar tarafından kişilerin risk ve getiri tercihleri dikkate alınarak kişiye özel sunulmaktadır.

Burada yer alan yorum ve tavsiyeler ise genel niteliktedir. Bu tavsiyeler mali durumunuz ile risk ve getiri tercihlerinize uygun olmayabilir. Bu nedenle, sadece burada yer alan bilgilere dayanılarak yatırım kararı verilmesi beklentilerinize uygun sonuçlar doğurmayabilir.

Bu raporda yer alan bilgiler A1 CAPITAL Yatırım Menkul Değerler A.Ş.'nin Araştırma Bölümü tarafından bilgi verme amacıyla hazırlanmış olup herhangi bir hisse senedinin alım satımına ilişkin bir teklif içermemektedir. Veriler, güvenilir olduğuna inanılan kaynaklardan alınmıştır. Bu kaynaklardaki hata ve eksikliklerden ve bu bilgilerin ticari amaçlı kullanılmasından doğabilecek zararlardan A1 CAPITAL Yatırım Menkul Değerler A.Ş. hiçbir şekilde sorumlu tutulamaz.

İşbu rapordaki tüm görüş ve tahminler, söz konusu rapor tarihiyle A1 CAPITAL Yatırım Menkul Değerler A.Ş. Araştırma Bölümü'ne ait olup diğer GÜLER HOLDİNG Grubu şirketlerinin görüş ve tahminlerini temsil etmemektedir. Bu rapordaki tüm görüş ve bilgiler önceden haber verilmeksizin değiştirilebilir.

A1 CAPITAL Yatırım ve diğer grup şirketleri bu raporda adı geçen şirketlerin hisselerinde pozisyon sahibi olabilir veya işlem yapabilir. Ayrıca, yatırımcılar bu raporda adı geçen şirketlerle A1 CAPITAL Yatırım ve diğer grup şirketlerinin yatırım bankacılığı ve/veya diğer iş ilişkileri içinde olabileceğini veya bu tür iş fırsatları arayışında olabileceğini kabul ederler.